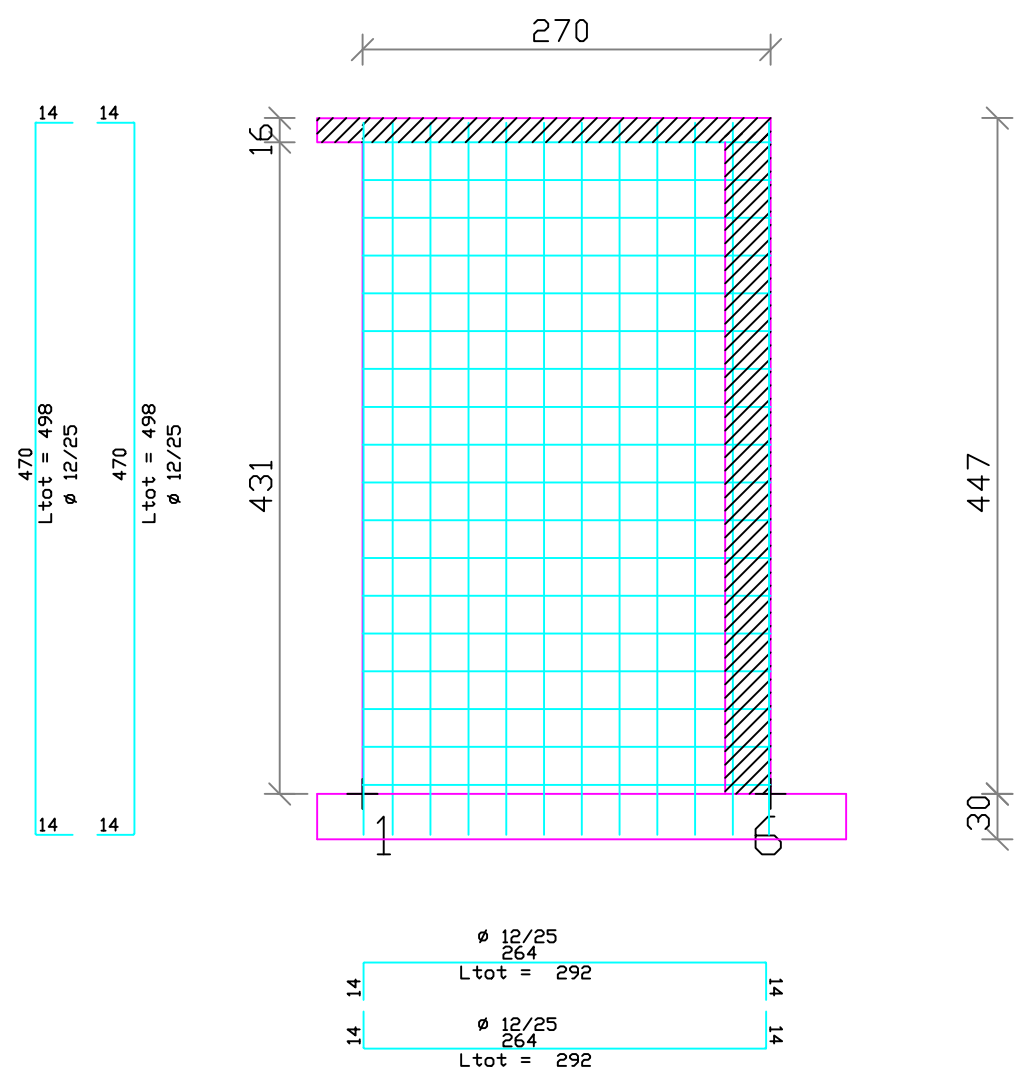
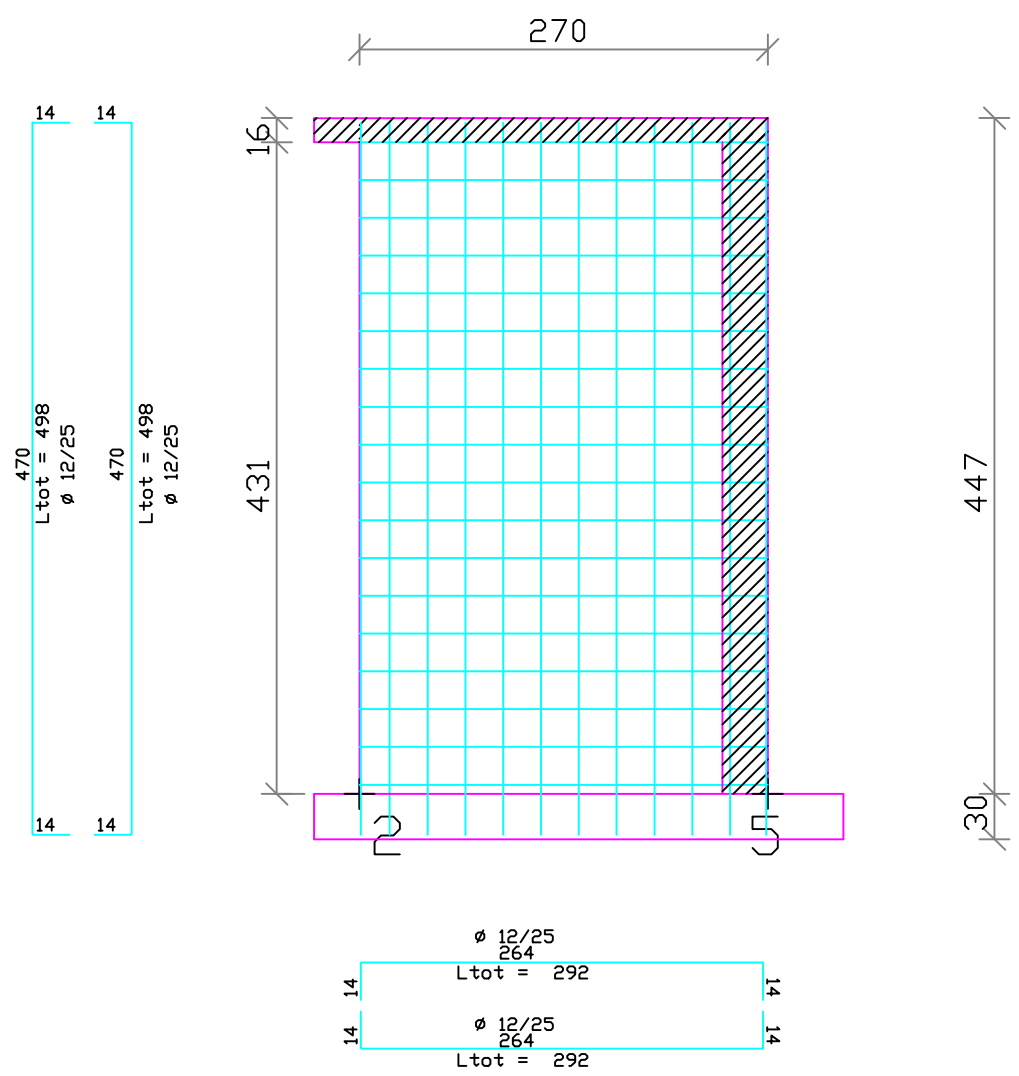


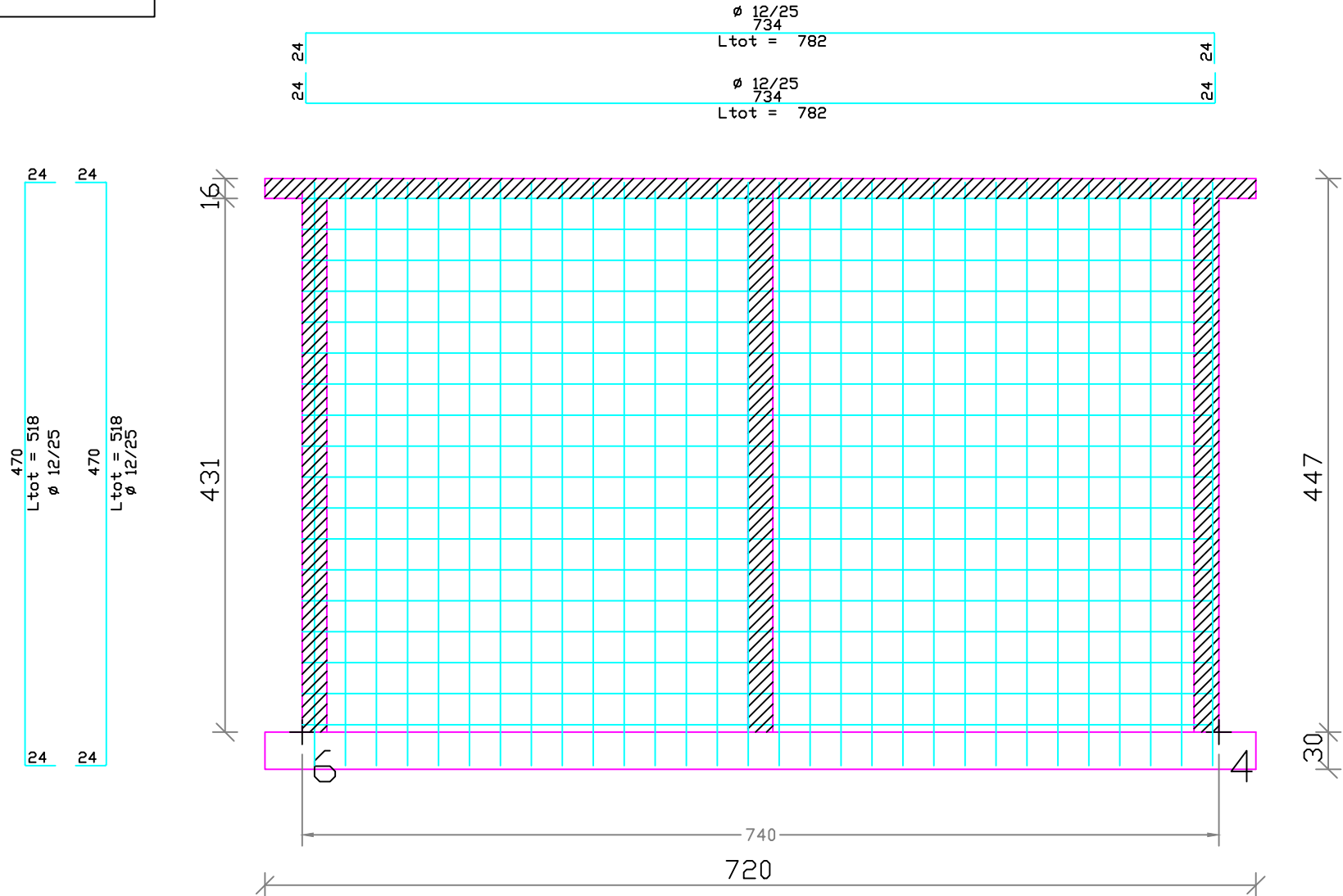
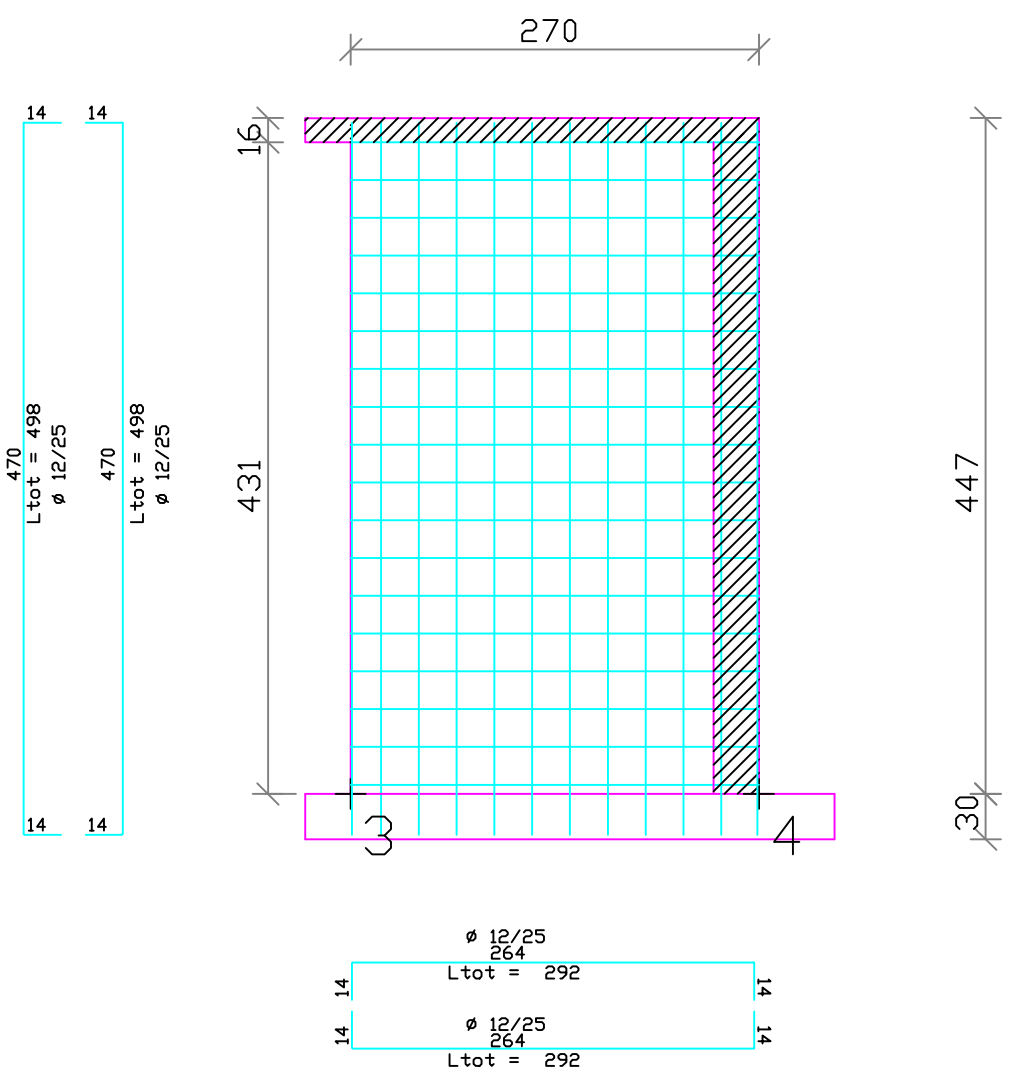
ARMATURA DI BASE SUP.=INF. SETTO 1 QUOTA m.0.00- 4.37  
Ø 12/ 25 direz.X  
Ø 12/ 25 direz.y (spessore= 20 cm)  
Sui bordi prevedere risvolto ferri (l= 14 cm)  
ACCIAIO B450C CALCESTR. C25/30  
Prescrizione: 9 Spilli/Mq



ARMATURA DI BASE SUP.=INF. SETTO 2 QUOTA m.0.00- 4.37  
Ø 12/ 25 direz.X  
Ø 12/ 25 direz.y (spessore= 20 cm)  
Sui bordi prevedere risvolto ferri (l= 14 cm)  
ACCIAIO B450C CALCESTR. C25/30  
Prescrizione: 9 Spilli/Mq



ARMATURA DI BASE SUP.=INF. SETTO 3 QUOTA m.0.00- 4.37  
Ø 12/ 25 direz.X  
Ø 12/ 25 direz.y (spessore= 20 cm)  
Sui bordi prevedere risvolto ferri (l= 14 cm)  
ACCIAIO B450C CALCESTR. C25/30  
Prescrizione: 9 Spilli/Mq



ARMATURA DI BASE SUP.=INF. SETTO 4 QUOTA m.0.00- 4.37  
Ø 12/ 25 direz.X  
Ø 12/ 25 direz.y (spessore= 30 cm)  
Sui bordi prevedere risvolto ferri (l= 24 cm)  
ACCIAIO B450C CALCESTR. C25/30  
Prescrizione: 9 Spilli/Mq

TABELLA MATERIALI E PRESCRIZIONI ESECUTIVE	
<b>CALCESTRUZZO MAGRONE</b> - Resistenza minima - Classe di esposizione ambientale - Resistenza minima - Rapporto Acqua/Cemento MAX - Contente minimo di cemento - Classe di consistenza - Diametro massimo degli aggregati	CLASSE C20/25 CALCESTRUZZO STRUTTURE FONDAZIONE - ELEVAZIONE: - Calcestruzzo a prestazione garantita (UNI EN 206-1) - Classe di esposizione ambientale XC1-MC2 (UNI 11104) CLASSE C25/30 (fa>30 N/mm²) 0,35 320 Kg/mc S4 25 mm (fondazione) - 16 mm (elevazione)
<b>ACCIAIO</b> - Acciaio per cemento armato - Limite di snervamento - Limite di rottura	TIPO B450 C fy > 450 N/mm² ft > 540 N/mm²
N.B. 1: LE GIUNZIONI DELLE BARRE DOVRANNO ESSERE ADEGUATAMENTE SFALZATE IN MODO DA GARANTIRE CHE IN UNA QUALSIASI SEZIONE ALMENO IL 50% DELLE BARRE SI PRESENTI CONTINUO E PRIVO DI GIUNZIONI N.B. 2: PRESCRIZIONI PER INTERRUZIONE DI GETTO LE SEZIONI IN CORRESPONDENZA DELLA RIPRESA DI GETTO DOVRANNO ESSERE COMPilate CON PANNELLI TIPO "PIERRE/METAL" AL FINE DI GARANTIRE UN'ADEGUATA SCARICATA N.B. 3: OVE NON SPECIFICATO LE SOVRAPPOSIZIONI TRA LE BARRE DI ARMATURA DEVONO ESSERE DI ALMENO 40D N.B. 4: TUTTE LE LEGATURE A SPILLA DEVONO TRATTENERE ANCHE LE STAFFE	



COMUNE DI CAPACCIO PAESTUM

Opera  
LAVORI DI COMPLETAMENTO DELLE OPERE DEL TERRAZZAMENTO "A" DELL'AMPLIAMENTO DEL CIVICO CIMITERO IN PROGETTO FINANZA

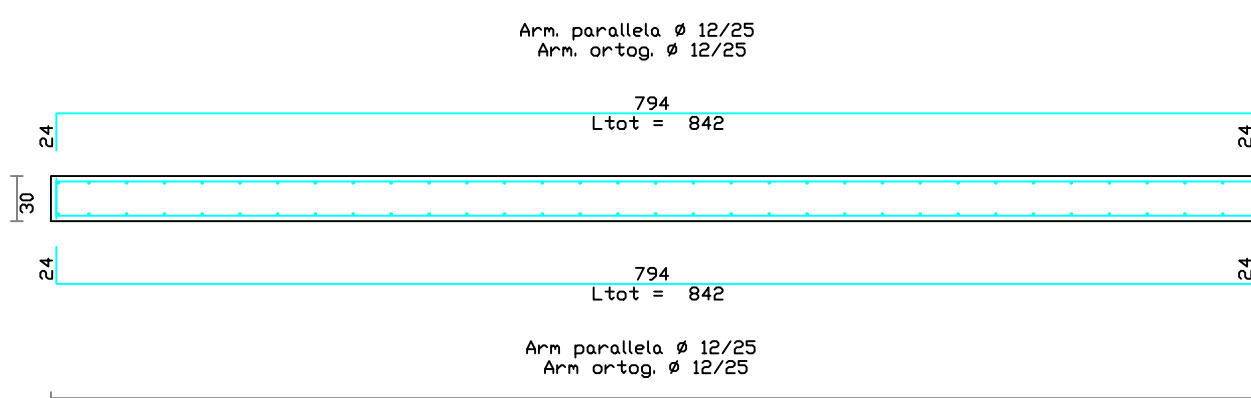
Livello progettuale  
PROGETTO ESECUTIVO

Elaborato  
TAV. 10.3  
STATO DI PROGETTO:  
CORPO 2 DA N.4+4 LOCULI SU 5 FILE  
DISTINTA ARMATURA FONDAZIONE,  
SETTI E SOLETTA  
Scala  
1:20  
1:50

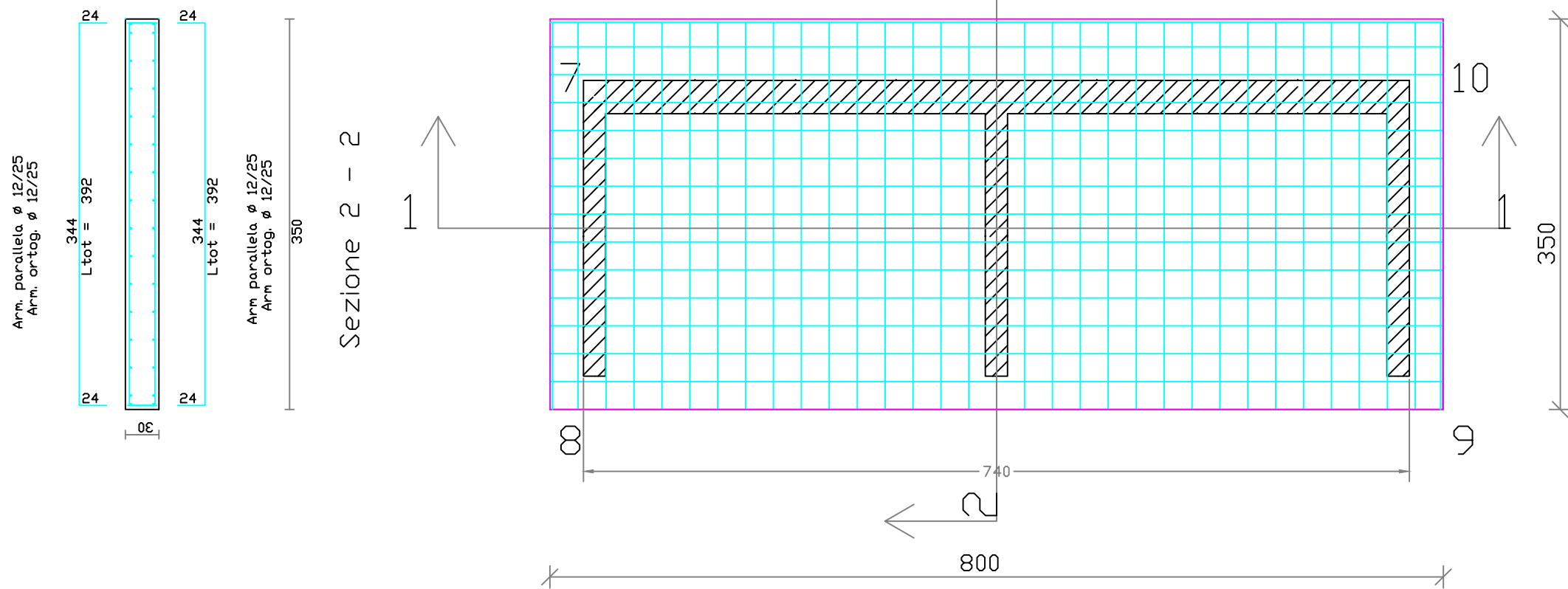
Data	Rev.	Descrizione	Redattore
30/09/2019		PRIMA EMISSIONE	

PROGETTISTA	DIREZIONE LAVORI	IL COLLAUDATORE
ING. CARMINE LANDI		

COMMITTENTE: COMUNE DI CAPACCIO PAESTUM AREA V	Verificato: .....	Visto: .....
RUP: ing. Carmine Greco	Approvato: .....	



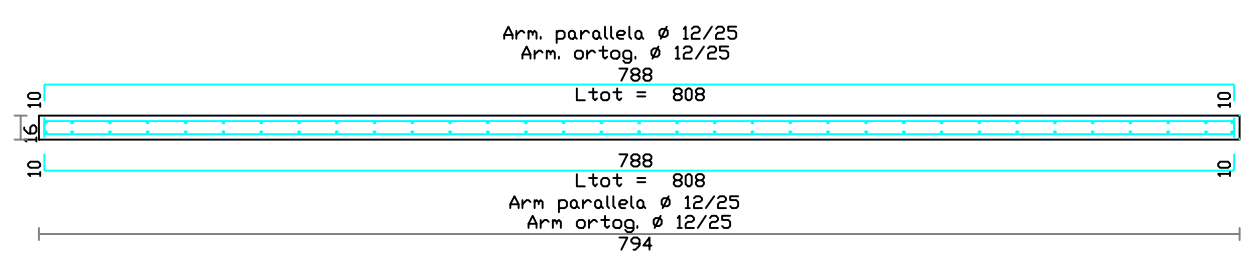
Sezione 1 - 1



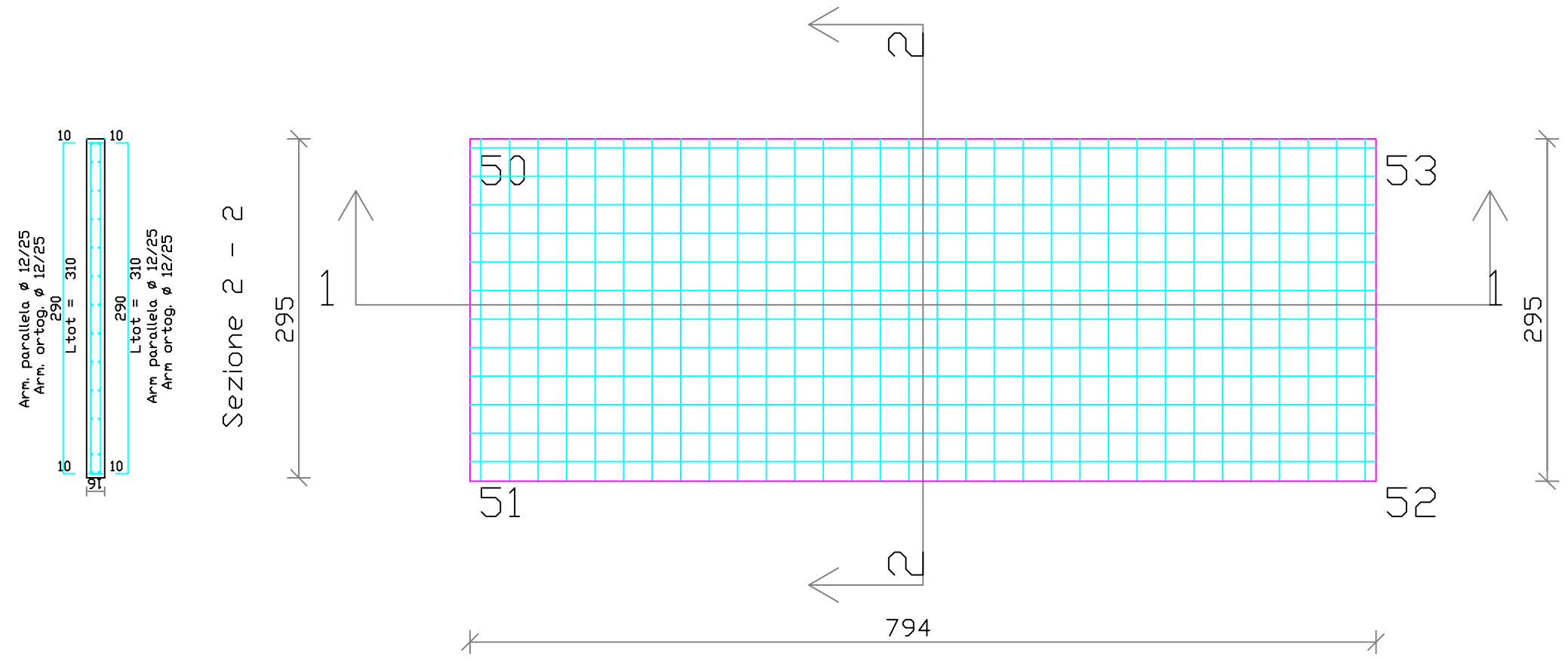
ARMATURA DI BASE SUP.=INF. PIASTRA 1 QUOTA m.0.00  
Ø 12/ 25 direz.X  
Ø 12/ 25 direz.y (spessore= 30 cm)

ACCIAIO B450C CALCESTR. C25/30

ARMATURA PIASTRA DI FONDAZIONE



Sezione 1 - 1



ARMATURA DI BASE SUP.=INF. PIASTRA 1 QUOTA m.4.37  
Ø 12/ 25 direz.X  
Ø 12/ 25 direz.y (spessore= 16 cm)

ACCIAIO B450C CALCESTR. C25/30

ARMATURA SOLETTA DI COPERTURA